

DOSSIER DE PRENSA

CLARINS

# NOT *just* MAKE-UP<sup>1</sup>

Ombre Skin & Ombre 4 Couleurs

Nuevas armonías

Color intenso de larga duración

Fórmulas rebosantes de acciones tratamiento

# CLARINS, CON SUS 70 AÑOS DE EXPERIENCIA EN EL CUIDADO DE LA PIEL, CREA EL MAQUILLAJE QUE CUIDA DE TI.

**Nuestro Make-Up<sup>1</sup> es excepcional.** Se distingue por sus fórmulas con la exacta cantidad de pigmentos, sus colores vibrantes y naturales, sus resultados de maquillaje inmediatos y sus texturas sensoriales inspiradas en los productos de tratamiento; además, se funden en la piel y son imperceptibles, pese a estar rebosantes de acciones tratamiento; y esto, porque nuestro maquillaje también cuida la piel, los labios y las pestañas, al instante y de un modo duradero. Se trata de productos irresistibles que embellecen a las mujeres, simplifican su día a día y se adaptan a las necesidades de cada una, y, como siempre, son fáciles de llevar consigo y de aplicar.



EN CLARINS, TODOS  
NUESTROS PRODUCTOS  
DE MAQUILLAJE CUENTAN  
CON EXTRACTOS  
DE PLANTAS; TAL ES  
NUESTRA FORTALEZA,  
NUESTRA ESPECIFICIDAD  
Y NUESTRA GARANTÍA.

Y puesto que la mirada es un factor de suma importancia en una mujer, Clarins incorpora a su gama para los ojos 2 novedades indispensables para una mirada cautivante y seductora.

**Por un lado, Ombre Skin:** 6 nuevas tonalidades de sombras de ojos intensamente pigmentadas, con efecto segunda piel, y con textura sensorial y cremosa completan la paleta existente.

**Por otro lado, Ombre 4 Couleurs:** 2 nuevas armonías de sombras de ojos con polvo de bambú con acción duradera. Un maquillaje muy colorido que cuida tus párpados.

**¡Pruébalas! ¡Te van a encantar...!**

Nuevo



Bambú

Cocotero

Nuevo

# GET THE LOOK<sup>1</sup>



# Esculpe tu mirada con OMBRE SKIN

Nuevo

Descubre las 6 nuevas sombras de ojos Ombre Skin intensamente pigmentadas para engalanar tus párpados con una textura cremosa efecto segunda piel.

Su nombre (sombras piel) no es fruto del azar ya que cubren la piel fácilmente con un velo de color sin formar grumos. Déjate tentar por sus 3 nuevos acabados apropiados para todos los tonos de piel:



✓ 2 tonalidades mate luminosas (matte ivory & matte rosewood)



✓ 2 tonalidades satinadas (satin taupe & satin mocha)



✓ 2 tonalidades metalizadas (pearly gold & pearly rosegold)



Cocotero

Desde la aplicación, el resultado de maquillaje es natural, homogéneo e intenso a la vez. La textura de polvos de Ombre Skin es muy cremosa y al mismo tiempo fina y ligera; se funde inmediatamente con la piel y le proporciona una suavidad incomparable al tacto.

GET THE LOOK<sup>1</sup>

## La ciencia de las plantas, el poder del tratamiento



Para ofrecerte los colores más puros, los Laboratorios Clarins utilizaron pigmentos minerales. Y puesto que el mundo vegetal es una fuente de inspiración continua para Clarins, incorporamos en la fórmula aceite de coco bio, que contribuye a nutrir la piel tan delicada de los párpados y a protegerla de la deshidratación. Este aceite se ha combinado con el polvo de mandioca bio, reconocido por su acción matificante y

alisante. La ventaja de este ingrediente es que contribuye a garantizar la larga duración del maquillaje y brinda una adhesión perfecta en los párpados. El resultado: ya no es necesario aplicar una base...

# 78%

de las mujeres afirman que sus párpados están nutridos<sup>2</sup>.

# 89%

de las mujeres afirman que sus párpados están protegidos de la deshidratación<sup>2</sup>.

## Un packaging eco-desarrollado

Como parte del compromiso de Clarins, el estuche de Ombre Skin ha sido elaborado con materiales reciclados. Se puede llevar consigo a todas partes y es práctico; cuenta con una tapa transparente para poder apreciar inmediatamente la tonalidad. Sus formas son redondeadas y es muy esbelto.



GET THE LOOK<sup>1</sup>

# Esculpe tu mirada con OMBRE 4 COULEURS

Clarins lanza 2 nuevos estuches de Ombre 4 Couleurs con 3 acabados intensos y graduables (aterciopelado, satinado y metalizado). La armonía Amber permite obtener una mirada luminosa natural; y la armonía Onyx, para una mirada tipo ahumada, profunda e intensa.



Amber Gradation



Onyx Gradation

✓ El primer cuarteto se distingue por sus colores naturales -ocres y marrones con reflejos dorados- y su bonita declinación de tonalidades ámbar, champán, gris topo mate y marrón neutro profundo.

✓ El segundo cuarteto llama la atención por su variedad de tonalidades más oscuras, pero luminosas: blanco, gris plateado brillante y gris cielo satinado, así como el negro profundo.



Bambú

## El poder del bambú

Los Laboratorios Clarins incorporaron polvo de bambú en la fórmula, el cual es reconocido por su capacidad para mejorar la duración del maquillaje. El color es inmediato y homogéneo, permanece inalterado y la adherencia a los párpados es perfecta.

Nuevo

Para facilitar su utilización, las tonalidades 1 y 2 de los dos estuches se aplican en todo el párpado y en el ángulo interno para aportar color e iluminar la mirada. La tonalidad 3 se aplica en el pliegue del párpado para esculpir la mirada y crear contraste. La tonalidad 4, más oscura, se deposita en el ángulo externo o a ras de las pestañas superiores para guiar el lápiz de ojos.

**Tú eres libre de jugar con los efectos y los colores graduables para una mirada SOR-PREN-DEN-TE.**

# MIRADA VANGUARDISTA



# 1. ¡Prepara las pestañas!

## SOS LASHES SERUM MASCARA

Continúa con tu rutina para los ojos con esta máscara de pestañas que viene al auxilio de las pestañas en mal estado. Este tratamiento de maquillaje para las pestañas -mitad máscara de pestañas, mitad tratamiento- te ofrece volumen, longitud, densidad, curva y definición. Las revitaliza en solo 28 días de utilización<sup>1</sup>.

SOS Lashes Serum Mascara cuenta con una fórmula experta -compuesta en un 94% de ingredientes de origen natural- que contiene aceite de ricino bio, reconocido por su eficacia envolvente y fortalecedora. También incorpora azúcares de avena bio, que contribuyen a envolver las pestañas naturalmente y un extracto de lentisco, que contribuye a reforzarlas desde la base.

Ricino



### ESTE INDISPENSABLE POTENCIADOR DE PESTAÑAS CUENTA CON 3 ACCIONES:

- ✓ **De día:** utilizado solo, potencia ligeramente su color natural, las protege y cuida a diario. Aplicado como base, antes de una de las máscaras de pestañas Clarins, prepara las pestañas, y mejora e intensifica el resultado de maquillaje. La mirada está más abierta.
- ✓ **De noche:** utilizada como mascarilla de noche, nutre intensamente, refuerza y revitaliza las pestañas.

MIRADA VANGUARDISTA

## 2. ¡Reálzalas!

# NUESTRAS MÁSCARAS DE PESTAÑAS EMBELLECEN Y CUIDAN LAS PESTAÑAS

**Longitud máxima, volumen sorprendente, curva de ensueño, definición y acción waterproof<sup>1</sup> inmediata...**

Cualquiera que sea tu preocupación de belleza, los Laboratorios Clarins desarrollaron LA máscara de pestañas que combina tratamiento y embellecimiento. En cada aplicación, tus pestañas están más intensas y se benefician de las acciones tratamiento, desde la raíz hasta la punta.

Para una mirada multidimensional, opta por Mascara Wonder Perfect 4D: volumen, longitud, curva y alta definición para ti. Su fórmula, enriquecida con cera de rosa, con acción envolvente, y combinada con el pantenol, protege y refuerza las pestañas día tras día.

**+10%**   **+5%**  
de volumen<sup>2</sup>.   de longitud<sup>2</sup>.



### ¿Sabías que...?

Todas nuestras máscaras de pestañas embellecen y cuidan las pestañas. Tal es la especificidad de Clarins. ¿Su secreto? El indispensable LASH BOOSTING COMPLEX, un complejo presente en las fórmulas de todas nuestras máscaras de pestañas y que contribuye a alargar las pestañas y a fortalecerlas. Día tras día, las pestañas se ven más voluminosas y más largas.



En la familia de máscaras de pestañas Clarins, también te va a encantar Mascara Supra Volume, que aporta a las pestañas volumen, densidad, acción tratamiento e intensifica la mirada, gracias a la cera de espinillo blanco.

O también Supra Lift & Curl Mascara, enriquecida con cera de naranjo amargo para realzar las pestañas sin maltratarlas y acentuar su volumen; las tensa, las curva y les aporta una perfecta definición.

### 3. ¡Fija la máscara de pestañas!

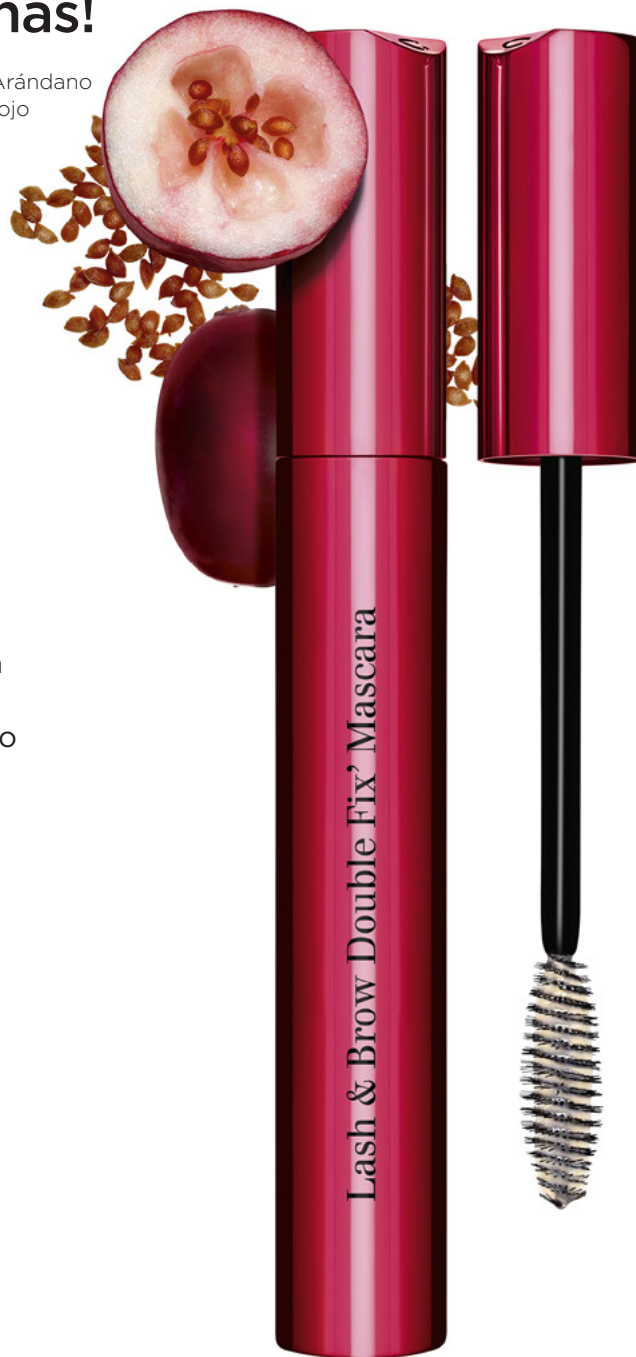
## LASH & BROW DOUBLE FIX' MASCARA

Este top-coat<sup>1</sup> permite fijar y modelar las pestañas y las cejas.

Las “impermeabiliza” gracias a su gel totalmente invisible y se aplica después de tu máscara de pestañas habitual Clarins para hacerla resistente al agua y a la transpiración. Aplicado en las cejas, con o sin maquillaje, las modela y fija perfectamente su forma; además, refuerza la duración del maquillaje. Los Laboratorios Clarins incorporaron en su fórmula protectora y nutriente -compuesta en un 83% de ingredientes de origen natural- el aceite de arándano rojo bio, que contribuye a proteger las pestañas y las cejas.

**El resultado: tus pestañas, incluso sin maquillar, aumentan su longitud en un 11% después de 28 días de utilización<sup>2</sup>.**

Arándano  
rojo



El cepillo de Lash & Brow Double Fix' Mascara cuenta con dos caras diferentes para adaptarse a las pestañas y a las cejas para ofrecerte el mejor resultado de maquillaje posible.

**1. Lado cejas:** las fibras son más cortas y gruesas: fijan, modelan y garantizan una mejor aplicación.

**2. Lado pestañas:** las fibras son más largas y flexibles; las envuelven con suavidad y más fácilmente.



ESTA RUTINA  
COMPLETA 2 EN 1,  
TRATAMIENTO Y  
MAQUILLAJE, TE  
SIMPLIFICA LA VIDA.

**Para llevar contigo a todas partes, estos  
indispensables embellecen la mirada  
en solo 4 etapas.**

Puedes jugar fácilmente con los colores y los acabados y crear looks según tus preferencias. Innovar, perfeccionar, estructurar, modelar y divertirse son las palabras clave de esta colección. Y ya que cuidas tu piel, tus pestañas y tus cejas con cada aplicación -gracias a fórmulas enriquecidas con extractos de plantas-, no hay ninguna razón para privarse de estos productos.

# Herbario



## Avena

*Avena sativa*

La avena se utiliza desde hace siglos en la alimentación, donde ha desempeñado una función esencial.

En la medicina tradicional, se considera fortalecedora y suavizante. En su uso tradicional, la avena permite combatir la sequedad cutánea y calmar las pieles sensibles. En cosmética, los azúcares de avena bio ofrecen un excepcional poder tensor cutáneo. Además, poseen la capacidad de crear sobre la piel una red que favorece la duración del maquillaje. Asimismo, contribuyen a reforzar las pestañas de forma natural.



## Arándano rojo

*Vaccinium macrocarpon*

Este arbusto de crecimiento lento cubre el suelo con tallos leñosos, delgados y finamente entrelazados; además, están dotados de hojas perennes. Sus flores, solas o agrupadas en la base de las hojas, forman unas pequeñas corolas blancas y rosadas que se abren hacia finales de junio. Este arbusto es hermafrodita, ya que contiene tanto los órganos masculinos como los femeninos, y es polinizado por los insectos. Según algunos, el nombre del arándano en francés, canneberge, puede provenir del parecido del tallo terminal que sostiene la flor con un cayado (canne) de pastor (berger). Sus bayas aciduladas se emplean en la preparación del famoso pavo de Acción de Gracias en los Estados Unidos. También se sabe que, a partir de su zumo, los indígenas obtenían un colorante rojo intenso para sus trajes. En medicina tradicional, el arándano rojo es un remedio popular útil en el tratamiento y la prevención de los problemas urinarios y renales. Asimismo, se considera que el aceite obtenido de las semillas de arándano rojo favorece la cicatrización de las heridas. Tradicionalmente, el aceite de arándano rojo bio ha aportado a la piel y a los labios nutrición y confort, así como propiedades reafirmantes a las pestañas. Tradicionalmente, el polvo de arándano rojo se ha utilizado por su acción exfoliante.



## Espinillo blanco

*Acacia farnesiana*

Presente en muchas regiones del mundo, el espinillo blanco es un arbusto leñoso. Sus flores en forma de pompones amarillos exhalan un perfume denso de mimosa y producen un aceite esencial y un absoluto muy apreciados en alta perfumería. En cosmética, la cera que se extrae de las flores de espinillo blanco es muy valorada por sus propiedades protectoras, filmógenas y alisantes.



## Cocotero

*Cocos nucifera*

Fruto del cocotero, una esbelta palmera que se encuentra en zonas cálidas, el coco tiene un espíritu errante. Capaz de flotar durante días sin perder su poder germinativo, se dice que salió del sur de Asia para colonizar las playas tropicales de África, América y Oceanía. El cocotero es una de las plantas útiles más antiguas. Su madera se utiliza para la construcción y su savia como bebida para calmar la sed. Su fruto, el coco, proporciona en sí mismo un alimento muy completo: una nutritiva pulpa blanca y dulce, un agua ligeramente láctea, deliciosamente refrescante. Tradicionalmente, el aceite de coco bio ha sido conocido por sus propiedades nutritivas y protectoras.

# Herbario



## Naranja amargo

*Citrus aurantium var. amara*

El naranja amargo es un bello árbol originario del sureste de Asia que fue introducido en Occidente por los árabes en el siglo XI y que actualmente se cultiva en todas las regiones cálidas del planeta. También denominado naranja de Sevilla, produce aceites esenciales y aguas muy utilizadas en fitoterapia, perfumería y cosmética. El aceite esencial de naranja amargo ha sido conocido tradicionalmente por sus propiedades calmante y limpiadora. Suave y calmante, el agua de flor de naranja amargo bio se ha utilizado tradicionalmente para el cuidado de las pieles delicadas. La cera de naranja amargo se obtiene a partir de la flor de naranja amargo; es muy valorada por sus propiedades protectora y filmógena.



## Loto azul

*Nymphaea caerulea*

Cada mañana, sobre aguas tranquilas y apacibles, la flor de loto azul despliega su corola azulada de corazón dorado, para cerrarse de nuevo cada noche y dejarse llevar por una oleada de regeneración. En la mitología egipcia, el ciclo de renacimiento acuático de esta suntuosa flor daba al loto azul una dimensión divina. Si bien era sagrado, el loto azul también se utilizaba para hacer vino o té a partir de sus flores, así como platos de verduras con sus rizomas y semillas. En la medicina tradicional, se utilizaba para calmar las mentes inquietas. Tradicionalmente, el loto azul se ha utilizado por la cera de su flor, que presenta propiedades nutritivas.



## Mandioca

*Manihot esculenta*

Originaria de América tropical, la mandioca ya estaba presente en Perú hace 4.000 años. Desde allí se extendió a África, luego a la India en el siglo XIX y finalmente a Asia en el siglo XX. Existen innumerables variedades de mandioca que constituyen un importante recurso alimentario. Las hojas cocidas se utilizan como verdura, los tubérculos proporcionan harina o tapioca y son la base de una bebida alcohólica. La mandioca también se utiliza en la medicina tradicional del Caribe y América tropical: una cataplasma de almidón mezclada con aceite alivia los dolores de cabeza, y una cataplasma de almidón mezclada con ron alivia el reumatismo o las erupciones cutáneas. En emplasto, el almidón madura los abscesos. Las hojas frescas machacadas alivian las quemaduras provocadas por el sol u otros factores y los picores. Los Wayapi las llaman "remedio de flecha" por sus propiedades hemostáticas en las heridas de flecha. En cuanto a su jugo (tóxico), sirve para tratar la sarna. En cosmética, el polvo de mandioca bio ofrece un efecto matificante.

# Herbario



## Lentisco

*Pistacia lentiscus*

A diferencia del pistachero que produce pistachos, del *Pistacia lentiscus* o lentisco se obtiene una resina muy aromática denominada goma o almáciga. Este arbusto originario del entorno mediterráneo es apreciado desde la Antigüedad por esta goma que gotea en la superficie del tronco y las ramas gruesas y que sirve para refrescar el aliento, blanquear los dientes y tratar las afecciones pulmonares... La goma utilizada por los Laboratorios Clarins procede de lentiscos cultivados en Quíos, isla del mar Egeo conocida por la excelencia de esta producción. En cosmética, el extracto de almáciga permite reforzar la función barrera de la piel. Además, contribuye a fortalecer las pestañas desde la raíz hasta la punta.



## Ricino

*Ricinus communis L.*

En los países europeos, se trata de un arbusto con un tamaño comprendido entre 1 y 4 metros, mientras que en su lugar de origen, el África tropical, puede alcanzar entre 12 y 13 metros. El ricino se empezó a utilizar 4.000 años a.C. De hecho, los egipcios sabían que era una planta oleaginosa. Se han encontrado incluso semillas de ricino en las tumbas. Se recomienda para el tratamiento de la bronquitis aguda y la neumonía. Las hojas de ricino, aplicadas frescas o ligeramente marchitas, alivian los dolores artríticos. También se recomienda este tipo de aplicación en caso de quemaduras o dolores de cabeza. En el antiguo Egipto, ya era un ingrediente de primera calidad para el cuidado del cabello, así como del resto de las faneras (pestañas, uñas). Tradicionalmente, el aceite de ricino bio se utiliza para reforzar las pestañas y aumentar su volumen, así como para fortalecer la barba.



## Rosa de Damasco

*Rosa x damascena*

Joya de los jardines de Oriente Medio, la rosa de Damasco llegó a Francia de las manos de los caballeros que regresaban de las Cruzadas. En la medicina tradicional, la esencia de rosa y el agua floral obtenidas por destilación de sus pétalos se utilizaban por sus propiedades armonizadoras. Tradicionalmente, el agua de rosa de Damasco y el agua biológica de rosa de Damasco se han utilizado en muchos productos por sus cualidades aromática y refrescante. La cera de rosas, un complejo que combina la rosa de Damasco y la rosa de mayo, se ha utilizado por sus propiedades protectora y suavizante.



[CLARINS.COM](https://www.clarins.com)